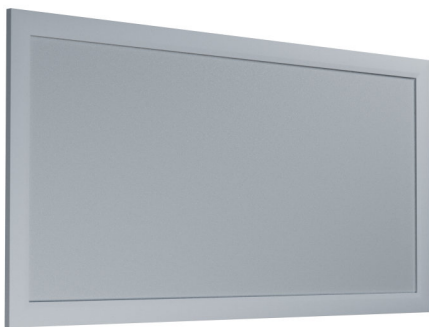


FAMILIENDATENBLATT PLANON Plus

Flache Pannelleuchten für Deckenanbau



ANWENDUNGSGEBIETE

- Nur für Innenraumbeleuchtung
- Dekorative Wohnbeleuchtung
- Decken- und Wandanbau

PRODUKTVORTEILE

- Sehr homogenes Licht
- Schnelle und einfache Montage durch eine Person

PRODUKTEIGENSCHAFTEN

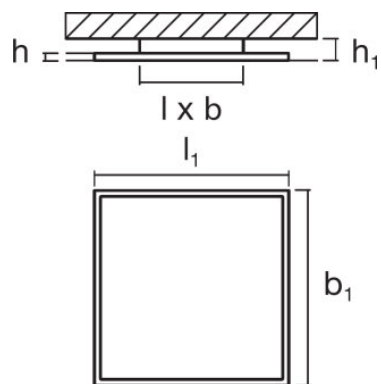
- Deckenleuchte mit fortschrittlicher LED-Technik



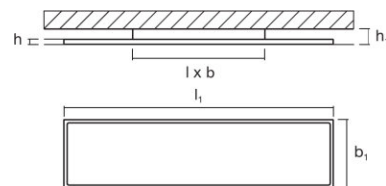
TECHNISCHE DATEN

Produkt-Bezeichnung	Elektrische Daten			Photometrische Daten		Abmessungen & Gewicht				Farben & Materialien	
	Nennleistung	Nennspannung	Netzfrequenz	Farbtemperatur	Lichtstrom	Länge	Breite	Höhe	Produktgewicht	Material Korpus	Produktfarbe
PLANON PLUS 600x600 36 W 3000 K	36,00 W	220...240 V	50/60 Hz	3000 K	3200 lm	595,0 mm	595,0 mm	46,6 mm	3387,00 g	Aluminium	Weiß
PLANON PLUS 600x600 36 W 4000 K	36,00 W	220...240 V	50/60 Hz	4000 K	3200 lm	595,0 mm	595,0 mm	46,6 mm	3387,00 g	Aluminium	Weiß
PLANON PLUS 600x600 30 W	30,00 W	220...240 V	50/60 Hz	2700...6500 K	2800 lm	595,0 mm	595,0 mm	46,6 mm	3457,00 g	Aluminium	Weiß
PLANON PLUS 300x1200 36 W 3000 K	36,00 W	220...240 V	50/60 Hz	3000 K	3400 lm	1195 mm	295,0 mm	46,6 mm	4056,00 g	Aluminium	Weiß
PLANON PLUS 300x1200 36 W 4000 K	36,00 W	220...240 V	50/60 Hz	4000 K	3400 lm	1195 mm	295,0 mm	46,6 mm	4056,00 g	Aluminium	Weiß
PLANON PLUS 300x600 15 W 3000 K	15,00 W	220...240 V	50/60 Hz	3000 K	1400 lm	595,0 mm	295,0 mm	46,6 mm	2100,00 g	Aluminium	Weiß
PLANON PLUS 300x600 15 W 4000 K	15,00 W	220...240 V	50/60 Hz	4000 K	1400 lm	595,0 mm	295,0 mm	46,6 mm	2100,00 g	Aluminium	Weiß

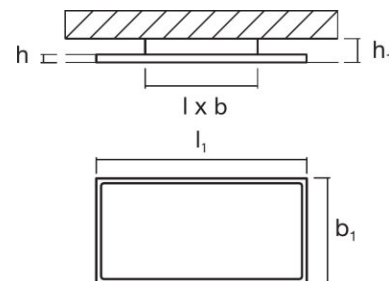
Produkt-Bezeichnung	Lebensdauer	Einsatzmöglichkeiten		Zertifikate & Standards	
	Lebensdauer	Dimmbar	Anschlussart	Schutzklasse	Schutzart
PLANON PLUS 600x600 36 W 3000 K	25000 h	Nein	Schraub-Anschlussklemme	II	IP20
PLANON PLUS 600x600 36 W 4000 K	25000 h	Nein	Schraub-Anschlussklemme	II	IP20
PLANON PLUS 600x600 30 W	25000 h	Ja	Schraub-Anschlussklemme	II	IP20
PLANON PLUS 300x1200 36 W 3000 K		Nein	Schraub-Anschlussklemme	II	IP20
PLANON PLUS 300x1200 36 W 4000 K		Nein	Schraub-Anschlussklemme	II	IP20
PLANON PLUS 300x600 15 W 3000 K		Nein	Schraub-Anschlussklemme	II	IP20
PLANON PLUS 300x600 15 W 4000 K		Nein	Schraub-Anschlussklemme	II	IP20



PLANON PLUS 600x600 36 W 3000 K,
 PLANON PLUS 600x600 36 W 4000 K,
 PLANON PLUS 600x600 30 W



PLANON PLUS 300x1200 36 W 3000 K,
 PLANON PLUS 300x1200 36 W 4000 K



PLANON PLUS 300x600 15 W 3000 K,
 PLANON PLUS 300x600 15 W 4000 K

TECHNISCHE AUSSTATTUNG

- Vorgefertigtes Montageset, Schrauben und Dübel werden mitgeliefert

ANWENDUNGSHINWEIS

Für weitere Anwendungsinformationen beachten Sie bitte das Produktdatenblatt

VERPACKUNGSGEOMETRIEN

Produkt-Code	Verpackungseinheit (Stück pro Einheit)	Abmessungen (Länge x Breite x Höhe)	Gewicht brutto	Volumen
4058075057715	Versandschachtel 4	647 mm x 267 mm x 688 mm	17010,00 g	118.85 dm ³
4058075057739	Versandschachtel 4	647 mm x 267 mm x 688 mm	17010,00 g	118.85 dm ³

Produkt-Code	Verpackungseinheit (Stück pro Einheit)	Abmessungen (Länge x Breite x Höhe)	Gewicht brutto	Volumen
4058075057753	Versandschachtel 4	647 mm x 267 mm x 688 mm	18677,00 g	118.85 dm ³
4058075057760	Versandschachtel 4	1267 mm x 267 mm x 373 mm	19340,00 g	126.18 dm ³
4058075057777	Versandschachtel 4	1267 mm x 267 mm x 373 mm	19820,00 g	126.18 dm ³
4058075057814	Versandschachtel 4	647 mm x 267 mm x 388 mm	10568,00 g	67.03 dm ³
4058075057838	Versandschachtel 4	647 mm x 267 mm x 388 mm	10584,00 g	67.03 dm ³

Die genannten Produktnummern beschreiben die kleinste bestellbare Mengeneinheit. Eine Versandeinheit kann mehrere Einzelprodukte beinhalten. Als Bestellmenge verwenden Sie bitte das Ein- oder Mehrfache einer Versandeinheit.

HAFTUNGSAUSSCHLUSS

Änderungen und Irrtümer vorbehalten. Vergewissern Sie sich, dass Sie immer den neuesten Stand verwenden.